



## **LUTTE CONTRE LE FRELON ASIATIQUE EN SEINE-MARITIME**

Le frelon asiatique, ou « frelon à pattes jaunes » est reconnu comme espèce exotique envahissante depuis 2018. C'est un prédateur des abeilles qui menace la filière apicole française et la biodiversité en général. Le frelon asiatique n'est pas agressif, sauf s'il se sent attaqué ou si l'on s'approche de son nid. La piqûre accidentelle par un frelon est douloureuse, et peut être dangereuse pour les personnes allergiques, au même titre que toutes les piqûres de guêpes.

Au printemps, les nids de frelons asiatiques sont de petite taille, et se situent entre le sol et 6 m de hauteur maximum : sous un faitage de toiture, un plafond de garage, du mobilier ou un abri de jardin, dans une haie... C'est à cette période que le nid est plus facile à détruire, avant que la colonie n'essaime, en été, et installe son nid à la cime des arbres, à une grande hauteur !

Afin d'organiser la destruction des nids de frelons asiatiques, une plateforme, financée par les Conseils départementaux de la Seine-Maritime et de l'Eure est chargée de recenser et centraliser l'ensemble des demandes de destruction des nids de frelons. Elle apporte une expertise pour l'identification du frelon, et oriente le demandeur vers des professionnels référencés, certifiés pour l'utilisation des produits biocides, engagés à utiliser des méthodes et des produits sans danger pour l'environnement.

Le passage par cette plateforme conditionnera la participation du département à hauteur de 30%, plafonnée à 30 €, du coût de la destruction du nid actif de frelons asiatiques.

**En cas de découverte d'un nid de frelons asiatiques :**

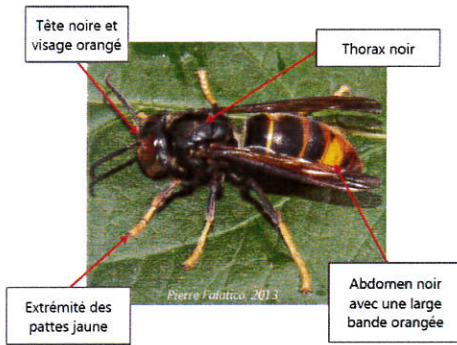
- Appelez la plateforme de lutte contre le frelon asiatique, au : **02 77 64 57 76**
- Ou consultez le site Internet à l'adresse : <http://www.frelonasiatique76.fr/>

**Pour plus d'information sur les frelons asiatiques n'hésitez pas à consulter le site <http://www.frelonasiatique76.fr/>**

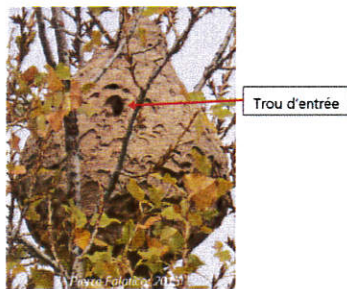
**Pour les habitants de la commune de VERGETOT, contactez l'entreprise ALLO-GUEPE76 - téléphone 06.27.75.96.55. Prise en charge totale par la commune.**

## Bien reconnaître le frelon asiatique

### Le frelon asiatique *Vespa velutina nigrithorax*

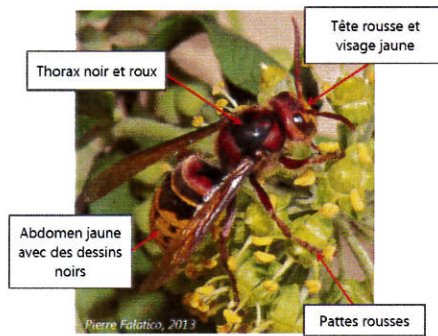


Nid ovale, entrée unique sur le coté :

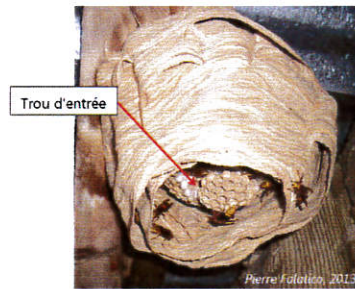


Taille de l'individu	Activité	Situation des nids
Env. 3 cm	Diurne	En hauteur des arbres Plus rarement proches des habitations

### Le frelon européen *Vespa crabro* - Un risque de confusion



Nid en cheminée, entrée large sur le dessous :



Taille de l'individu	Activité	Situation des nids
Env. 3 cm	Nocturne / Diurne	Lieux abrités : grange, stock de bois, grenier, souche, arbre creux...

### Autres risques de confusion

#### Abeille charpentière *Xylocopa violacea*

Taille : 2,5 cm à 3 cm



#### Guêpe des buissons *Dolichovespula media*

Taille : 1,8 cm à 2,2 cm



#### Guêpe européenne *Vespula germanica*

Taille : 1,8 cm à 2,2 cm

